

6°30'E 7°0'E 7°30'E 8°0'E 8°30'E

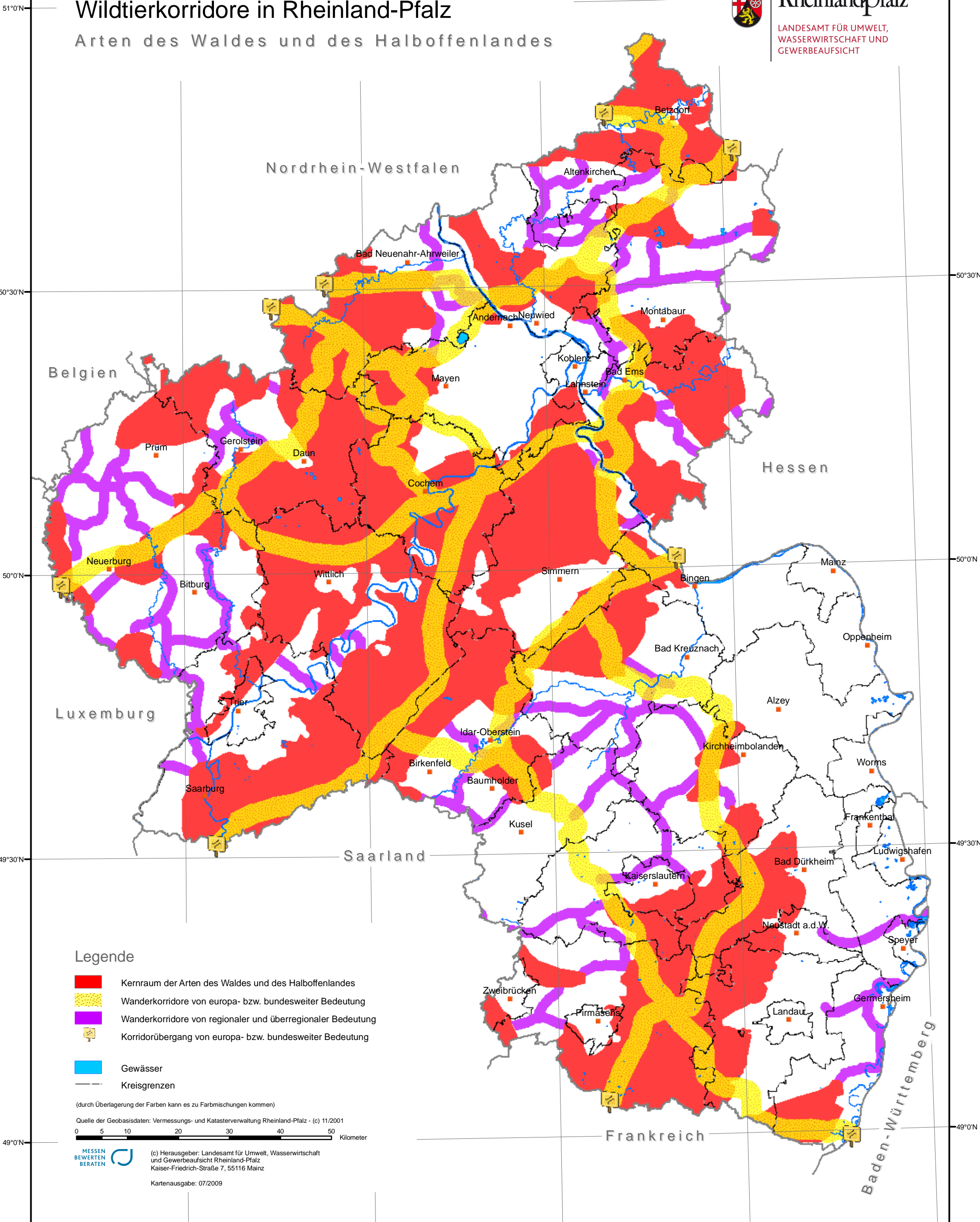


Rheinland-Pfalz

LANDESAMT FÜR UMWELT,
WASSERWIRTSCHAFT UND
GEWERBEAUFICHT

Wildtierkorridore in Rheinland-Pfalz

Arten des Waldes und des Halboffenlandes



Legende

- Kernraum der Arten des Waldes und des Halboffenlandes
- Wanderkorridore von europa- bzw. bundesweiter Bedeutung
- Wanderkorridore von regionaler und überregionaler Bedeutung
- Korridorübergang von europa- bzw. bundesweiter Bedeutung
- Gewässer
- Kreisgrenzen

(durch Überlagerung der Farben kann es zu Farbmischungen kommen)

Quelle der Geobasisdaten: Vermessungs- und Katasterverwaltung Rheinland-Pfalz - (c) 11/2001

0 5 10 20 30 40 50 Kilometer



(c) Herausgeber: Landesamt für Umwelt, Wasserwirtschaft und Gewerbeaufsicht Rheinland-Pfalz
Kaiser-Friedrich-Straße 7, 55116 Mainz

Kartenausgabe: 07/2009

51°0'N 50°30'N 50°0'N 49°30'N 49°0'N

6°30'E 7°0'E 7°30'E 8°0'E 8°30'E